

TERMO LÄMPÖLATTIAT

Suurkohteiden lattiaratkaisut kerrostaloille,
liikekiinteistöille ja julkisille rakennuksille



FESCON

heatco

HEIKKINEN

www.lampolattia.fi

Kolmen yrityksen välinen yhteistyö

- Heatco Finland Oy
- Heikkinen Yhtiöt
- Fescon Oy

Idea:

”Lämpölattia helposti ja kustannustehokkaasti. Kaikki yhdellä sopimuksella.”



HEIKKINEN
HEIKKINEN YHTIÖT OY

FESCON

 **heatco**
f i n l a n d

Heikkinen Yhtiöt

- Heikkinen Yhtiöt
- Toimipaikat Joensuu, Vantaa, Lahti, Tampere ja Seinäjoki
- Liikevaihto 2014 oli n. 38 M€
- Heikkinen Yhtiöiden palveluksessa on noin 200 ammattilaista



Yhtiön päätoimintoja ovat matto-, parketti, asennus-, urheilu- ja massalattiat sekä laatoitus- ja kivityöt, pumpputasoitus, sisustusurakointi ja julkisivulaatoitukset

Heikkinen Yhtiöt



Heikkinen Yhtiöt

- **Tuotteita**
 - Mattolattiat
 - Parketti-, puu- ja urheilulattiat
 - Laatoitus- ja kivityöt
 - Massalattiat
 - Pumpputasoitus
 - Referenssejä: <http://heikkinen.fi/referenssit/>
 - Video: <http://heikkinen.fi/video/>
 - [heikkinen-video-v03.mp4](#)

FESCON

Fescon

- Toimipaikka Hyvinkää
- Tuotanto: Hausjärvi (Hyvinkää) ja Kello (Haukipudas)
- Liikevaihto 2014 n. 14,5 M€
- Toimitusjohtaja Kimmo Peltola



FESCON

Fescon

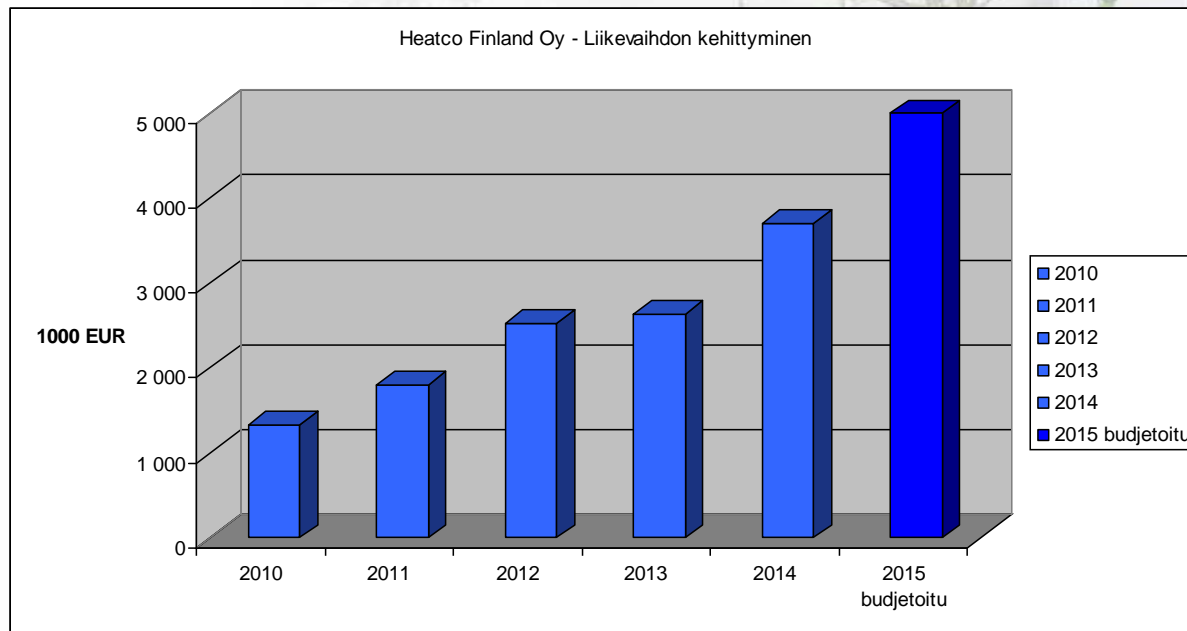


- Fesconin tuotteita ovat mm.
 - Kuivabetonit ja sementtilaastit
 - Tulisijalaastit
 - Muurauslaastit
 - Seinätasoitteet
 - Lattiatasoitteet
 - Laatoitustuotteet ja vedeneristeet
- Rappauslaastit
- Betonipintojen korjaustuotteet
- Mineraalipinnoitteet ja ohutrappauslaastit
- Mineraalipohjaiset julkisivumaalit
- Nestemäiset maalit ja pinnoitteet
- Fescoterm rappaustarvikkeet
- Hiekat
- Fescotop lattiasiroitteet



Heatco Finland Oy

- LVI-suunnittelutoimisto ja LVI-tarviketoimittaja
 - lämmitys ja ilmanvaihto
- Toimipisteet Muurame + Helsinki
- Henkilöstö 20, liikevaihto ks. alla



Heatco Finland Oy

- Omistus: toimiva johto, Flexit-konserni
- Toimitusjohtaja: Sauli Muli
- Asiakkaat: rakennusliikkeet, talotehtaat, LVI-urakoitsijat, tukkuliikkeet ja rautakaupat
- Toiminta-alue: koko Suomi



Heatco Finland Oy

- Heatco Finland Oy suunnittelee ja toimittaa asiakkailleen vuosittain satoja ympäristöystävällisiä ja energiatehokkaita LVI-ratkaisuja.
- Päätuotteitamme ovat LVI-suunnittelu, lattialämmitys, varaajat, ilmanvaihtokoneet ja -järjestelmät sekä lämmityslaitteet.





ENERLINE

Vesikiertoinen lattialämmitys

heatco
FINLAND

Enerline lattialämmitys + eristeet



- Enerline lattialämmitys ja lattiaeristeet ovat Heatco Finland Oy:n hallinnoimia tuotteita ja tavaramerkki.
- Saksalainen laatutuote
- Heatco Finland Oy suunnittelee ja toimii aliurakoitsijana Heikkiset Yhtiöille yhteistyössä urakoitsijakumppaneiden kanssa





ENERLINE

Vesikiertoinen lattialämmitys

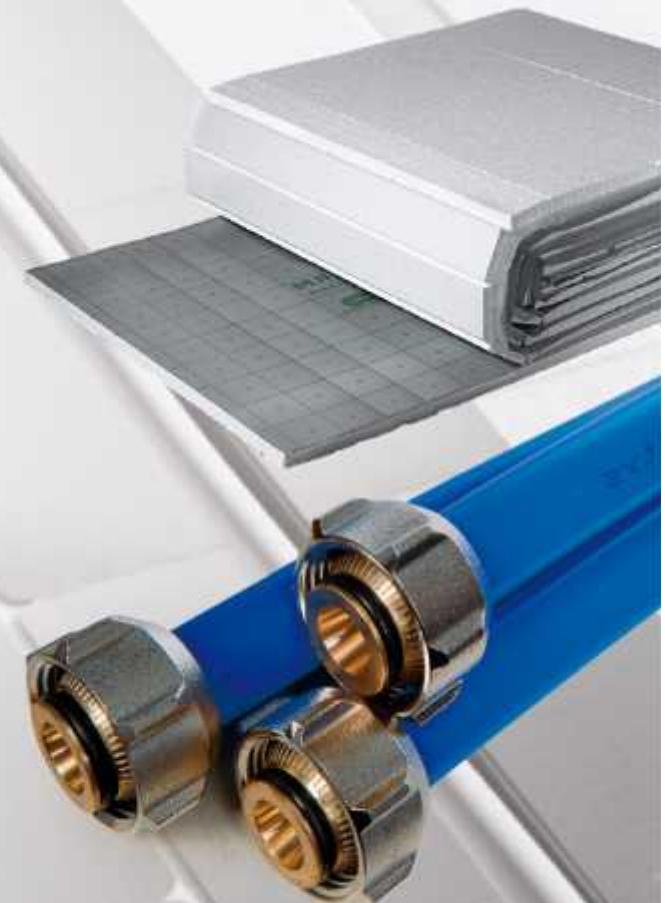
heatco
FINLAND

Sisustajan unelma

Säästä energiaa ja
ympäristöä

Vesikiertoisen lattialämmityksen etuja

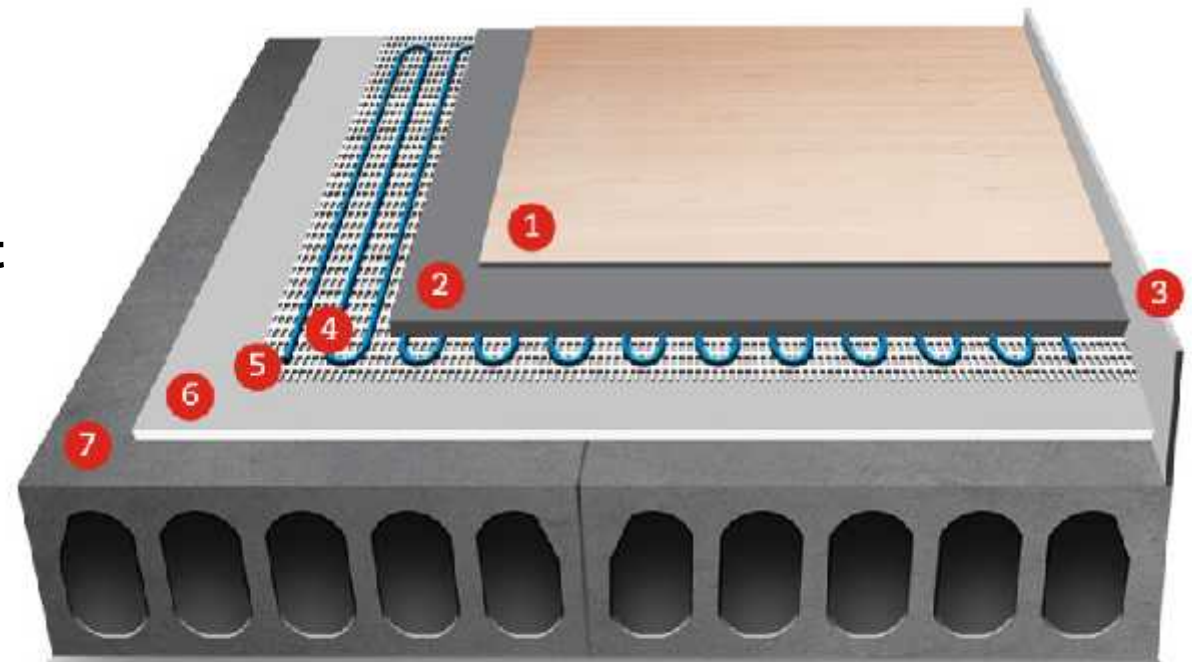
- Lämmöntuottomuodosta riippumaton lämmönjakotapa.
- Lattialämmityksellä toteuttava kohde on energiatehokas ja helposti sisustettava.
- Matalalämpö tuotetaan esim. maalämmöllä erittäin hyvällä hyötysuhteella.
- Lattialämmityksen tarvitsema matalalämpöenergia voi myös kaukolämpökohteissa olla patterivaihtoehtoa edullisempi.
- Ihminen kokee lämpimän lattian miellyttävänä.
- Tasaisen lämmöntuoton ansiosta voidaan sisälämpötilaa laskea pistemäiseen patterilämmitykseen verrattuna ja näin säästää lämmityskustannuksissa.



Lämpölattian rakenne

VTT:n on testannut askelääniarvot

- VTT-S-00214-14
- VTT-S-02771-11
- Suositeltava rakennekorkeus
30+40 mm => 70 mm



Lämpölattian rakenne

1. Lattipinnoite (esim. parketti)
2. Fescon Flow HS pumpputasoite 35-40 mm
3. Enerline-reunanauha 8 mm (teipillinen)
4. Enerline-lattialämmitysputki
5. Lasikuituverkko
6. Turbo-Cube lattiaeristelevy 25 tai 30 mm
7. Ontelolaatta ≥ 300 mm

FESCON

Askelääneneristävyyden parannusluku ΔL_w sekä askeläänitasoluku $L'_{n,w}$ eri betoni- ja ontelolaatoilla

Fescon Termo lämpölattia / rakenne	200/ 240 mm massiivibetonilaatta $L'_{n,w}$ (dB)	300/375/500 kg/m ² ontelolaatta *) $L'_{n,w}$ (dB)	ΔL_w (dB)
Tasoite 40 mm + Turbo-Cube EPS-DES WPS 045, 30 mm (päällysteetön)	49 / 47	50 / 48 / 46	19
-lautaparketin (+joustava parketinalusta) kanssa	48 / 46	47 / 45 / 43	20
-keraamisen laatan kanssa	49 / 47	50 / 48 / 46	19

*) Ontelot ovat muodoltaan pyöreitä tai vähän soikeita
Testausseoste nro VTT-5-02771-11 ja testausseoste nro VTT 5-00214-14

Huomaa hyvät askelääniarvot kaikilla lattiatyypeillä!



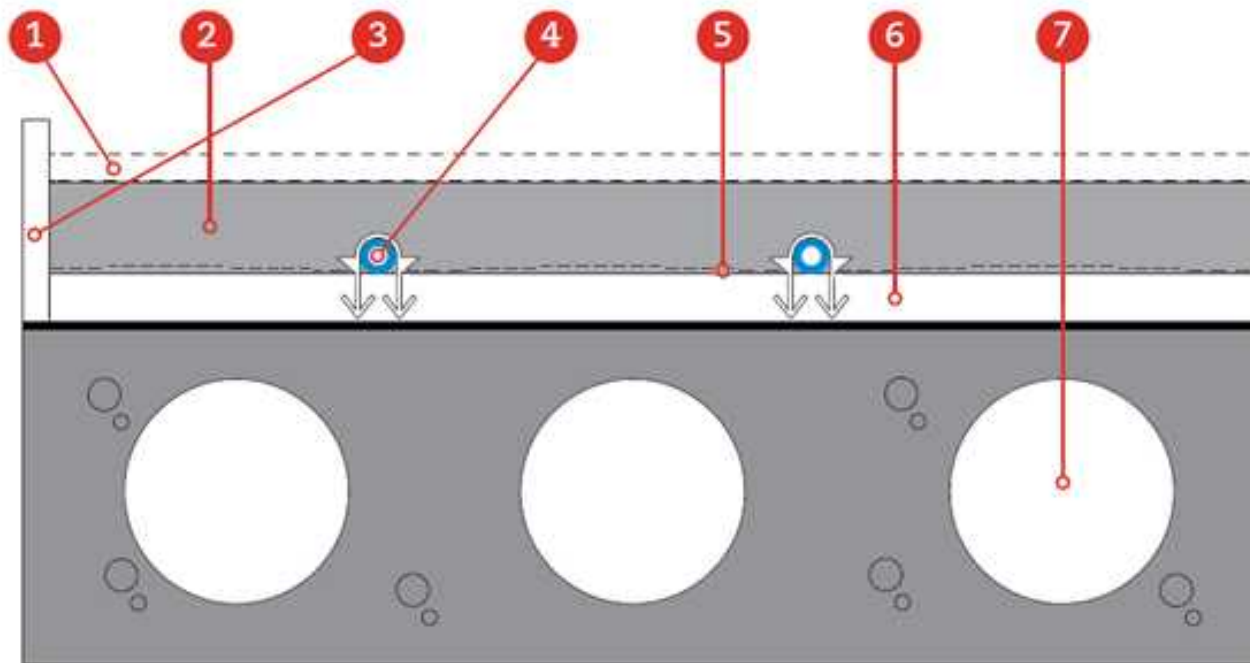
Rakennetyypit, dokumentaatio ja tietoja suunnittelijoille

Lämpölattiasivusto internetissä:

=> www.lampolattiat.fi

=> [/suunnittelijalle/](#)

=> [/tuotteet/](#)



Lämpölattian rakenne

1. Lattiapinnoite (esim. parketti)
2. Fescon Flow HS pumpputasoite 35-40 mm
3. Enerline-reunanauha 8 mm (teipillinen)
4. Enerline-lattialämmitysputki
5. Lasikuituverkko
6. Turbo-Cube lattiaeristelevy 25 tai 30 mm
7. Ontelolaatta ≥ 300 mm

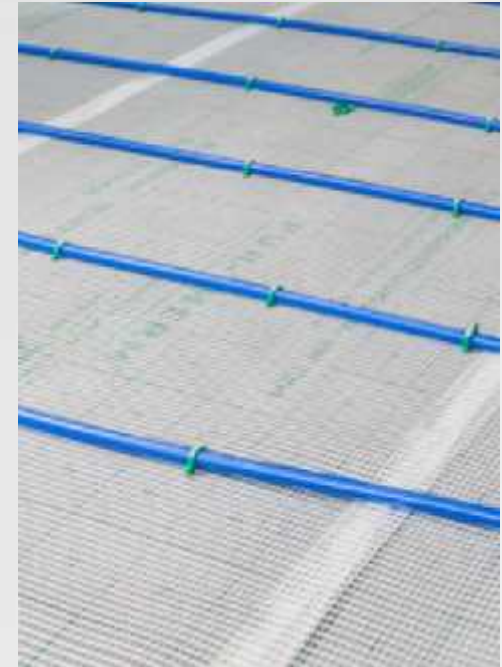


Sisustajan unelma
Säästä energiaa ja
ympäristöä

Lämpölattian ja lattialämmityksen etuja

- Sisustajan unelma - esteettömyys
 - Esim. kohteet joissa on lattiarajaan ulottuvat ikkunat.
- Ohuen pintalaatan ansiosta lattialämmitys on lämpöteknisesti erittäin toimiva
- Huonelämpötila reagoi nopeammin ulkolämpötilan muutoksiin
- Kokonaisuudesta vastaa yksi yhtiö
 - Helppo hankkia
 - vastuukysymykset selvät
- Lattialämmitys lämpölattiaurakan yhteydessä on edullisempi





Lämpölattia - asennus ja pumppaaminen 1/2

- Lämpölattia-asennukset aloitetaan kiinnittämällä reunanauhat seinille, jonka jälkeen levitetään askeläänieriste ja teipataan sen saumat.
 - Eriste on poikkeuksellisen helppo ja nopea asentaa luotettavasti ja tiiviisti
- Oikaisuvaluja ei yleensä tarvita.
- Reunanauha kiinnitetään eristeeseen suoraan siihen sisältyvällä teipillä.
- Eristystyö on nopeaa ja työstä aiheutuva jätemäärä vähäistä.
- Lattialämmitysputket asennetaan siististi ja nopeasti suoraan eristeeseen u-kiinnikkeillä.
- Lasikuituverkko voidaan asentaa putkien alle tai päälle.
- Kosteat tilat ja muut betonille tulevien alueiden lattialämmitys voidaan asentaa verkkoon ja kuuluu myös tyypillisesti lämpölattiaurakkaan



Lämpölattia - asennus ja pumppaaminen 2/2

- Heikkinen Yhtiöt Oy hoitaa pumpputasoitteen levityksen silloautolla, jolloin pihalle ei tarvita erillistä siilorakennelmaa.
- Menetelmä mahdollistaa kohteiden pumppauksen yhdessä tai joustavasti useammassa erässä.
- Ratkaisun etuna myös on, että kalusto poistuu työmaalta heti lattiatasoitetyön päätyttyä.
- Lattia kestää kävelyn jo 4-6 tunnin kuluttua pinnoitteen (Flow HS) levityksen jälkeen.
- Lattia on päällystysvalmis sellaisenaan ilman erillisiä lisätöitä.



Lämpölattia referenssejä

As Oy Alavuden Rohtola
Pienkerrostalo 700 m²
Kirkkotie 1, 63300 Alavus

As Oy Tampereen Villa Näsi
Kaksitasoisia rivitaloja 850 m²
Janseninkatu 23, 33610 Tampere

As Oy Vantaan Kanniston Maisteri
Kaksitasoinen rivitalo 900 m²
Murtopakankuja 19, 01730 Vantaa

As Oy Vihdin Kultasepänkaari
Kolme rivitaloa 700 m²
Kultasepänkuja 3, 03100 Nummela

Asunto Oy Kangasalan Laulujoutsen
1 / 2-tas. rivitaloja + paritalo 1164 m²
Venttiväylä 10-14, 36270 Kangasala

As Oy Helsingin Juutinraumankatu 6
Kerrostalo Jätkäsaari 2 600 m²
Juutinraumankatu 6, 00180 Helsinki

As Oy Keravan Panoraama
Rinneluhtitalo 1300 m²
Törmäkuja 2 04260 Kerava

TA-Asumisoikeus Oy / Kivikonkaari 38
Kerrostalo 2500 m²
Kivikonkaari 38, 00940 Helsinki

As Oy Helsingin Muinaishaudantie 3
Rivi/kerrostalo 2500 m²
Muinaisrannantie 3, 00940 Helsinki

Kiinteistö Oy Pehtorinhoiva
Hoivapalveluyksikkö 2992 m²
Pehtorintie 5, 40740 Jyväskylä

Yrityksen toimitilat
Toimisto- ja varastotilat 1000 m²
Spelttitie 8, 00680 Helsinki

As Oy Kauniaisten Kvartetti
4 x 3 krs kerrostalot 2600 m²
Laaksotie 10, 02700 Kauniainen

Jyväskylän Nuoriso- ja Palveluasunnot
Senioriasunnot 2656 m²
Pehtorintie 9, 40740 Jyväskylä

As Oy Vantaan Ritari
Rivitaloja 1200 m²
Turnajaistie 4-6, 01730 Vantaa

As Oy Ristiinan Sven Tuuva
Kerrostalo 1300 m²
Tuuvantie 4, 52300 Ristiina

Kuvia jo toteutetuista kohteista

Linkki, työkuvia kohteista: <http://lampolattiat.fi/urakoitsija/>



TERMO-LÄMPÖLATTIAT

KIITOS!

Jarmo Heikkinen
Heikkinen Yhtiöt
P. 0400 - 504 000

jarmo.heikkinen@heikkinen.fi

Janne Lyytikäinen
Heatco Finland Oy
P. 0400 - 722 146

janne.lyytikainen@heatco.fi

